

# GentleMax Pro<sup>®</sup>

Plataforma  
de tratamientos  
estéticos integrales



Science. Results. Trust.



 **CANDELA**<sup>™</sup>  
Science. Results. Trust.

“El disponer de un láser para realizar múltiples aplicaciones resulta vital para no tener que adquirir varios láseres.”

Jason Lupton, M.D., Dermatology and Laser of Del Mar, Inc., San Diego, California

# GentleMax Pro<sup>®</sup>

## Sistema con varias longitudes de onda – Ahora, en un nivel superior

Como líder mundial en tecnologías médico-estéticas basadas en luz, Syneron-Candela continua marcando las pautas de innovación y rendimiento. Por ello no sorprende que GentleMax Pro<sup>®</sup>, nuestra plataforma estética integral, ofrezca más potencia y versatilidad que ningún otro sistema con diversidad de longitudes de onda. Con GentleMax Pro<sup>®</sup>, se obtiene un único sistema integral, capaz de administrar una diversidad de tratamientos.

### La ventaja **Pro**:

**Más rápido. Mayor eficacia. Mayor versatilidad.**

El GentleMax Pro incorpora el láser Nd:YAG de 1064 nm.

más rápido del mercado y lo combina con la principal alternativa de tratamiento para el vello no deseado y lesiones pigmentadas –mediante el láser de 755 nm. Juntos, convierten al GentleMax Pro<sup>®</sup> en la alternativa más segura y efectiva para todo tipo de pieles, incluso pieles bronceadas.

Su objetivo: ofrecer la mayor versatilidad y eficacia, conforme se vayan ampliando las posibilidades de tratamiento y mejorando la consulta. Además el sistema GentleMax Pro<sup>®</sup> supone una mejora sobre el GentleMax<sup>®</sup> original, ya que es más rápido, permite tratar a más pacientes y les ofrece una mejor experiencia.



#### Más rápido

Una frecuencia de repetición mejorada de 2 Hz le permite tratar más pacientes de forma más rápida.

#### Elección de sistemas de aplicación

Elija entre distintas piezas de mano ergonómicas mejoradas, y ligeros sistemas de aplicación para minimizar la fatiga del operario y mejorar la comodidad del tratamiento.

#### Distintos tamaños de spot

Los tamaños de spot de 6, 8, 10, 12, 15 y 18 mm son anatómicamente apropiados y ofrecen una mayor capacidad de administración de fluencia. Además, el GentleMax Pro® ofrece sistemas de administración especiales de 1,5 y 3 mm para el tratamiento de lesiones pigmentadas

#### Pantalla táctil intuitiva mejorada

Rediseñada para ayudar a seleccionar y guardar más fácilmente los parámetros de tratamiento.

#### Duración del pulso variable

Para una flexibilidad de tratamiento aún mayor, en el tratamiento de lesiones vasculares y distintas lesiones epidermales pigmentadas.

#### DCD o refrigeración por aire – la elección es suya

Elija entre el sistema Air Cooling Compatible™ (ACC™) o el sistema de refrigeración basado en criógeno, Dynamic Cooling Device™ (DCD™), que ahorra tiempo, es independiente del operario, se adapta a la fluencia y ofrece una protección constante de la epidermis.

# GentleMax Pro®

## Una plataforma de trabajo fundamental

GentleMax Pro® combina la versatilidad de tratamientos de los láseres GentleLase y GentleYAG en una única plataforma optimizada para todo tipo de pieles y además es el láser con múltiples longitudes de onda y distintos tamaños de spot, más potente que aporta flexibilidad y seguridad ilimitadas. Otros sistemas ofrecen múltiples longitudes de onda, pero GentleMax Pro® es único en su clase, ofreciéndole el rendimiento que necesita para ampliar su consulta y aumentar su rentabilidad.

## La Tecnología

# Tecnología avanzada. Potencia real. Resultados.

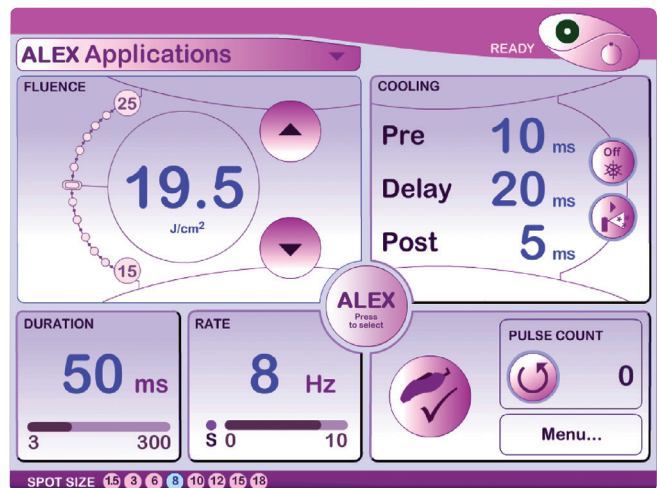
Existen otros sistemas con diversas longitudes de onda en el mercado, aunque ninguna se acerca a ofrecer la velocidad, eficacia y versatilidad mejoradas del GentleMax Pro®.

### Fácil de utilizar

Con una interfaz de pantalla táctil mejorada, la selección óptima de los ajustes es muy sencilla. El modo guiado del GentleMax Pro® acompaña al usuario a lo largo del proceso de ajuste a través de una serie de preguntas, para ayudar a determinar los parámetros adecuados en base a los criterios particulares del paciente.

### Protección epidermal: a elección

Con GentleMax dispone de la posibilidad de elegir entre distintas alternativas de refrigeración – desde la tecnología por aire frío y nuestro exclusiva pieza de mano Air Cooling Compatible (ACC), hasta el sistema integrado y patentado, Dynamic Cooling Device™ (DCD™), que utiliza ráfagas de criógeno antes y después del pulso del láser para ofrecer un confort adicional al paciente.



El láser adecuado + el sistema de refrigeración adecuado = la elección ideal



Pieza de mano Dynamic Cooling Device (DCD)

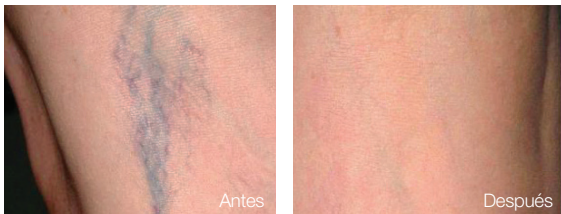


Pieza de mano Air Cooling Compatible (ACC)



## Resultados clínicos

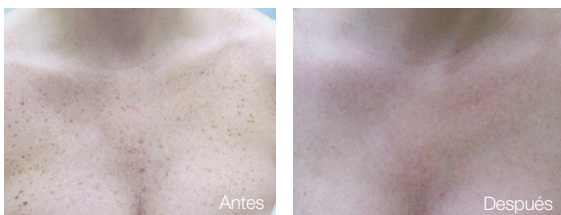
Varices en las piernas



Venas faciales



Rejuvenecimiento cutáneo



Reducción de arrugas



Depilación



Depilación



Fotos por cortesía de Kathleen P. Hutton, M.D.; Jonathan Crane, D.O.; E. Victor Ross, M.D.; Mark Taylor, M.D.; Mitch Chasin, M.D.

### Indicaciones del GentleMax Pro®

- Eliminación permanente del vello
- Reducción de arrugas
- Hemangiomas
- Rosácea
- Pseudofoliculitis de la barba (PFB)
- Manchas marrones
- Venas faciales y arañas vasculares
- Venas en piernas

# GentleMax Pro®

Cuente con el líder mundial para obtener el sistema de diversas longitudes de onda más apropiado

## Especificaciones del sistema

Tipo de láser	Nd:YAG	Alejadrita
Longitud de onda	1.064 nm	756 nm
Repetición	Hasta 10 Hz	Hasta 10 Hz
Duración del pulso	0,250-100 ms	0,250-100 ms
Tamaños de spot	1,5 mm, 3 mm, 6 mm, 8 mm, 10 mm, 12 mm, 15 mm, 18 mm y opcionalmente 1,5/3 mm con el sistema de aplicación especial	6 mm, 8 mm, 10 mm, 12 mm, 15 mm, 18 mm
Administración del haz	Fibra óptica acoplada por lente con pieza de mano	
Control del pulso	Interruptor digital e interruptor de pedal	
Dimensiones	19,8" Alt x 28,25" An x 42,6" F (50,29 cm x 71,75 cm x 108,20 cm)	
Peso	245 lbs. (111,13 kg)	
Electricidad	200-240 VAC, 50/60 Hz, 4600 VA monofásico	
<b>Dynamic Cooling Device opcional</b> Controles integrados, recipiente de criógeno y pieza de mano con distanciador		
Criógeno	HFC 134a	
Duración de la pulverización del DCD	Intervalo ajustable por el usuario: 10-100 ms	
Duración de la demora del DCD	Intervalo ajustable por el usuario: 3,5 ms 10-100	
Duración después de la pulverización del DCD	Intervalo ajustable por el usuario: 0-20 ms	

## Fluencia de Alejadrita

Tamaño de spot (mm)	Fluencia (0,25 ms a 100 ms)
6	6 a 150 J/cm <sup>2</sup>
8	6 a 100 J/cm <sup>2</sup>
10	6 a 60 J/cm <sup>2</sup>
12	10 a 40 J/cm <sup>2</sup>
15	7 a 30 J/cm <sup>2</sup>
18	6 a 20 J/cm <sup>2</sup>

## Fluencia del láser Nd:YAG

Tamaño de spot (mm)	Fluencia (0,25 ms a 100 ms)
1,5	300 a 520 nm J/cm <sup>2</sup>
3	130 a 400 J/cm <sup>2</sup>
6	6 a 200 J/cm <sup>2</sup>
8	6 a 150 J/cm <sup>2</sup>
10	6 a 100 J/cm <sup>2</sup>
12	10 a 70 J/cm <sup>2</sup>
15	7 a 44 J/cm <sup>2</sup>
18	6 a 30 J/cm <sup>2</sup>

Disponibilidad de la pieza de mano opcional Air Cooling Compatible (ACC)





## Science. Results. Trust.

Syneron y Candela es el líder mundial en el mercado de los equipos médico-estéticos.

Somos una compañía con dos marcas independientes. Combinamos un nivel de innovación, experiencia y entendimiento del cliente superior a la de cualquier otra compañía de la industria.

La estabilidad financiera, a través de la unión de nuestros recursos, permite a la nueva compañía ofrecer a nuestros clientes la más amplia cartera de productos, la mejor organización de servicio integral y una red de distribución mundial en expansión.

Juntos somos más capaces que nunca de responder al mercado. Sabemos cómo innovar rápidamente los productos más seguros y efectivos para satisfacer una diversidad de necesidades y precios. Somos aún más fuertes anticipando las futuras tendencias del mercado para ayudar a nuestros clientes y sus pacientes. Con nuevas y revolucionarias tecnologías en desarrollo, nuestra posición es ideal para mantener el liderazgo mundial y continuar haciendo crecer su consulta.

Syneron Candela dispone de oficinas y distribuidores en todo el mundo.