

# etherea<sup>MX</sup>

# 1 PLATAFORMA  
LÁSER EN EL  
SEGUNDO MERCADO  
ESTÉTICO MÁS  
GRANDE DEL  
MUNDO.

**70+**

INDICACIONES  
DEL TRATAMIENTO  
Y DEL CRECIMIENTO

**SERVICIOS  
SUPERIORES**

PARA SATISFACER  
TUS NECESIDADES

**LÍDER DEL  
MERCADO**

LA PLATAFORMA #1  
EN UNO DE LOS  
MERCADOS  
ESTÉTICOS  
MÁS GRANDES





# 1 PLATAFORMA  
LÁSER EN EL  
SEGUNDO MERCADO  
ESTÉTICO MÁS  
GRANDE DEL  
MUNDO.

## GARANTÍA DE 2 AÑOS

OPERAR CON  
CONFIANZA  
Y PROTEGER  
SU NEGOCIO

UN SISTEMA  
VERSÁTIL PARA EL  
MERCADO GLOBAL

MÚLTIPLES  
MANOS DE  
PIEZA CON  
MÚLTIPLES  
OPCIONES

# #1 PLATAFORMA LÁSER EN EL SEGUNDO MERCADO ESTÉTICO MÁS GRANDE DEL MUNDO.

- Una plataforma **láser** con **7 tecnologías** y con más de **70 indicaciones de tx**
- Más de **1000 sistemas** instalados en el mundo
- **Líder de market share** en el segundo mercado estético más grande del mundo
- **Máximo ROI** en un sistema todo-en-uno con numerosos manuales disponibles.
- Garantía de 2 años con **soporte de tiempo completo**
- Brasil, país número uno con más sistemas vendidos que todos los demás países juntos



ETHEREA® nació en Brasil y se expandió a nivel mundial. en todo el mundo en poco más de 9 años, extendiéndose a Europa, luego a Asia, y ahora llegando a norte America. Desde 2009, ETHEREA® ha seguido creciendo, incorporando modelos de negocio que han hecho de la plataforma un notable éxito de ventas: desde la Reunión anual de Usuarios de ETHEREA destinada a desarrollar y ampliar la práctica clínica con tecnología, crear una base sólida para cualquier práctica médica.







etherrea<sup>MX</sup>

etherrea<sup>MX</sup>

# CALIDAD, RENDIMIENTO Y LONGEVIDAD



## **UN SISTEMA DE PRÓXIMA GENERACIÓN:**

Con tecnologías adicionales e indicaciones ampliadas, Ethera-MX es un bien valioso para cualquier práctica.



## **FABRICADO SEGÚN NORMAS MUNDIALES:**

Fabricado según los estándares ISO / UL y con las certificaciones FDA, CE, CAN / CSA y ANVISA, ETHEREA-MX® es una plataforma adecuada para el mercado global



## **TECNOLOGÍAS ESTABLECIDAS, EJECUCIÓN DE VANGUARDIA:**

Entrega fraccional eficiente, reduciendo el daño térmico residual. Tecnología de pulso de onda cuadrada que proporciona resultados seguros y mejorados. Opciones de tratamiento versátiles de un sistema de pieza de mano plug and play todo en uno. Estos son solo algunos ejemplos de la ventaja de Ethera MX.



## **FUERTE APOYO FINANCIERO PARA EL MERCADO MUNDIAL:**

VYDENCE, nacido de la adquisición de la compañía de estética líder de Brasil por Adavium, una corporación con sede en Estados Unidos. Con el importante respaldo de algunas de las mayores firmas de capital de riesgo de alta tecnología de los Estados Unidos, Avdavium y Vydence tienen la capacidad y los recursos necesarios para garantizar el éxito de Ethera en el mercado global, ahora y en los próximos años.



# MAYOR VERSATILIDAD CON UN FILTRO ÚNICO Y TECNOLOGÍA SPOT

## ATHENA

TRATAMIENTOS LÁSER ÍNTIMOS PARA LA SALUD Y EL BIENESTAR DE LAS MUJERES



## SPOT INLIFT

TECNOLOGÍA LÁSER INTRAORAL PARA EL ENDURECIMIENTO DE LA PIEL FACIAL



## INTENSE-IR®

LUZ INFRARROJA DE ALTA POTENCIA PARA EL ENDURECIMIENTO DE LA PIEL DEL CUERPO Y LA CARA



## PRODEEP®

PARA TRATAMIENTOS LÁSER SUBDÉRMICOS PROFUNDOS



## ACROMA®

LÁSER FRACCIONAL Q-SWITCH DE DOBLE LONGITUD DE ONDA



## IPL-SQ®

TECNOLOGÍA IPL CON LA ANCHURA DE IMPULSO CONTROLADA DIGITALMENTE



## LONGPULSE®

ND: LÁSER YAG CON MODOS DE PULSO VARIABLES



## DUALMODE®

EFECTO DE DOBLE EFECTO: UN EFECTO DE COAGULACIÓN MEJORADO



## GOSMOOTH®

TECNOLOGÍA ESTÁNDAR DE ORO EN EL RESURGIMIENTO LÁSER NO ABLATIVO



Además de ofrecer la mejor y más completa tecnología IPL en el mercado, con un total de 5 longitudes de onda diferentes, también las piezas de manos de ETHEREA-MX® LASER cuentan todas con tamaños de punto ajustables, aumentando el rango de uso y llevando el concepto de versatilidad a un nuevo estándar dentro de su práctica clínica.



# UNA PLATAFORMA CON ALREDEDOR DE 70 INDICACIONES DE TRATAMIENTO

|   | IPL-SQ | INTENSEIR | LONGPULSE | ACROMA QS | PRODEEP | GOSMOOTH | DUALMODE |
|---|--------|-----------|-----------|-----------|---------|----------|----------|
| acné común  | •      |           | •         |           |         |          |          |
| acné activo   | •      |           |           |           |         |          |          |
| cicatrices en general   | •      |           |           |           | •       | •        | •        |
| cicatrices atróficas  |        |           |           |           | •       | •        |          |
| cicatrices hipertróficas  |        |           |           |           |         |          | •        |
| reducción del eritema en cicatrices posquirúrgicas o postraumáticas | •      |           | •         |           | •       |          |          |
| leucoderma  | •      |           |           |           |         |          | •        |
| vitiligo  | •      |           |           |           |         |          |          |
| tratamiento y control de la psoriasis                               | •      |           |           |           |         |          |          |
| lesiones pigmentarias en general                                    | •      |           |           | •         |         |          | •        |
| ephelides   | •      |           |           | •         |         |          | •        |
| lentigos seniles y solares  | •      |           |           | •         |         |          | •        |
| manchas de café con leche   | •      |           |           | •         |         |          |          |
| hiperpigmentación   | •      |           |           | •         |         |          |          |
| melasma   |        |           |           | •         | •       | •        |          |
| eliminación de pigmento negro de tatuaje                            |        |           |           | •         |         |          |          |
| eliminación de pigmento de tatuaje rojo / naranja                   |        |           |           | •         |         |          |          |
| angiomas  |        |           | •         |           |         |          |          |
| angiomas de araña   | •      |           | •         |           |         |          |          |
| El nevo de Becker   |        |           |           | •         |         |          |          |
| hemangioma cavernoso  | •      |           | •         |           |         |          |          |
| hemangioma de cereza  | •      |           | •         |           |         |          |          |
| telangiectasias faciales  | •      |           | •         |           |         |          |          |
| Telangiectasias en el cuerpo y las extremidades.                    |        |           | •         |           |         |          |          |
| nevo de Ota   |        |           |           | •         |         |          |          |

|  | IPL-SQ | INTENSEIR | LONGPULSE | ACROMA QS | PRODEEP | GOSMOOTH | DUALMODE |
|--|--------|-----------|-----------|-----------|---------|----------|----------|
| rosácea eritematosa  | •      |           | •         |           | •       |          |          |
| hemangioma en general  | •      |           | •         |           |         |          |          |
| telangiectasias y lesiones vasculares de las extremidades inferiores |        |           | •         |           |         |          |          |
| nevo, general  | •      |           |           | •         |         |          | •        |
| nevo spilus  | •      |           | •         |           |         |          |          |
| poikiloderma de Civatte  | •      |           | •         |           |         |          |          |
| manchas de vino de oporto  | •      |           | •         |           |         |          |          |
| venas reticulares  |        |           | •         |           |         |          |          |
| tratamiento y control de rosácea                                     | •      |           | •         |           |         |          |          |
| hemangiomas de araña   | •      |           | •         |           |         |          |          |
| telangiectasias en general   | •      |           | •         |           |         |          |          |
| lesiones vasculares en general                                       |        |           | •         |           |         |          |          |
| lagos venosos  |        |           | •         |           |         |          |          |
| malformaciones venosas en general                                    |        |           | •         |           |         |          |          |
| arrugas finas y marcas de expresión                                  | •      |           |           |           | •       | •        | •        |
| fotoestimulación   | •      |           |           |           | •       | •        |          |
| arrugas periorales   | •      |           |           |           | •       | •        | •        |
| arrugas periorbitales  | •      |           |           |           | •       | •        | •        |
| repavimentación fraccional   |        |           |           |           |         |          | •        |
| levantamiento intraoral en la región malar                           |        |           |           |           |         |          | •        |
| estrías rojas  | •      |           | •         |           | •       |          |          |
| estrías blancas  |        |           |           |           | •       | •        | •        |
| atrofia vulvovaginal   |        |           |           |           |         |          | •        |
| sequedad vaginal   |        |           |           |           |         |          | •        |

|  | IPL-SQ | INTENSEIR | LONGPULSE | ACROMA QS | PRODEEP | GOSMOOTH | DUALMODE |
|--|--------|-----------|-----------|-----------|---------|----------|----------|
| incontinencia urinaria femenina  |        |           |           |           |         |          | •        |
| vaginitis atrófica posmenopáusica  |        |           |           |           |         |          | •        |
| rejuvenecimiento íntimo en general   |        |           |           |           |         |          | •        |
| íntimo de las mujeres, blanqueamiento de labios  |        |           |           |           |         |          | •        |
| depilación en todos los fototipos  | •      |           | •         | •         |         |          |          |
| pseudofoliculitis de la barba  | •      |           | •         |           |         |          |          |
| queilitis actínica   | •      |           |           |           |         |          |          |
| escisión de tumores benignos   |        |           |           |           |         |          | •        |
| escisión de quistes cutáneos   |        |           |           |           |         |          | •        |
| lesiones cutáneas superficiales  |        |           |           |           |         |          | •        |
| queratosis   |        |           |           | •         |         |          | •        |
| dermatitis seborreica  |        |           |           |           |         |          | •        |
| queratosis seborreica  |        |           |           | •         |         |          | •        |
| acrocordones   |        |           |           |           |         |          | •        |
| procedimiento de escisión por ablación quirúrgica y / o coagulación de tejidos blandos |        |           |           |           |         |          | •        |
| verrugas   |        |           | •         |           | •       |          | •        |
| lesiones por vph   |        |           | •         |           |         |          | •        |
| control de la candidiasis oral recurrente  |        |           |           |           |         |          | •        |
| dermatitis atópica   | •      |           |           |           |         |          |          |
| flacidez de la cara / cuello   |        | •         |           |           | •       |          |          |
| flacidez corporal  |        | •         |           |           |         |          |          |
| estiramiento de la piel  |        | •         |           |           | •       | •        |          |
| tonificación LASER   |        |           | •         | •         |         |          |          |



# IPL-SQ<sup>®</sup>

## VISTA RÁPIDA

---

- Tecnología **patentada SQUARE-WAVE PULSE<sup>®</sup>** con pulsos microprocesados para mayor seguridad y resultados;
- **Un total de 5 filtros de corte disponibles en el modelo plug-and-play, a 400, 540, 580, 640 y 695 nm**, ampliando considerablemente la gama de indicaciones y versatilidad en una sola pieza de mano;
- **Focos especiales VascuTip<sup>®</sup>** en todas las longitudes de onda, que trabajan con la máxima eficiencia en el tratamiento de lesiones localizadas y menos regiones accesibles;
- **Sistema de enfriamiento por contacto de zafiro incorporado**, para mejorar la comodidad del paciente y la seguridad del procedimiento;
- Pulsos de 5 a 100 ms **para mayor seguridad en el tratamiento del oscurecimiento fototipos** (Fitzpatrick IV-VI), y **resultados efectivos para lesiones vasculares** de diferentes tamaños y profundidades;
- **Tasas de repetición de hasta 2 Hz y un área de tratamiento amplia**, de 4,8 cm<sup>2</sup>, haciendo que los procedimientos sean mucho más rápidos;



Filtros de corte todo en uno;  
400, 540, 580, 640 y 695 nm

# INTENSE-IR®

## VISTA RÁPIDA

---

- **Tecnología no ablativa, no invasiva sin tiempo de inactividad**, ya bien establecida en Brasil y en todo el mundo, incorporando los últimos desarrollos en sistemas basados en luz;
- **Sistema de pre/post-refrigeración integrado** que garantiza la seguridad y la comodidad del procedimiento al tiempo que ofrece la opción de un tratamiento más agresivo;
- **Versátil, recomendado para tratamientos faciales y corporales**, con aplicaciones combinadas en el estampado y el modo dinámico, INTENSE-IR® es el único producto en el mercado que puede adaptarse fácilmente a las necesidades específicas del paciente y del tratamiento en sí;





iNTENSE IR

INTENSE-IR®



ACROMA<sup>QS</sup>

# ACROMA-QS<sup>®</sup>

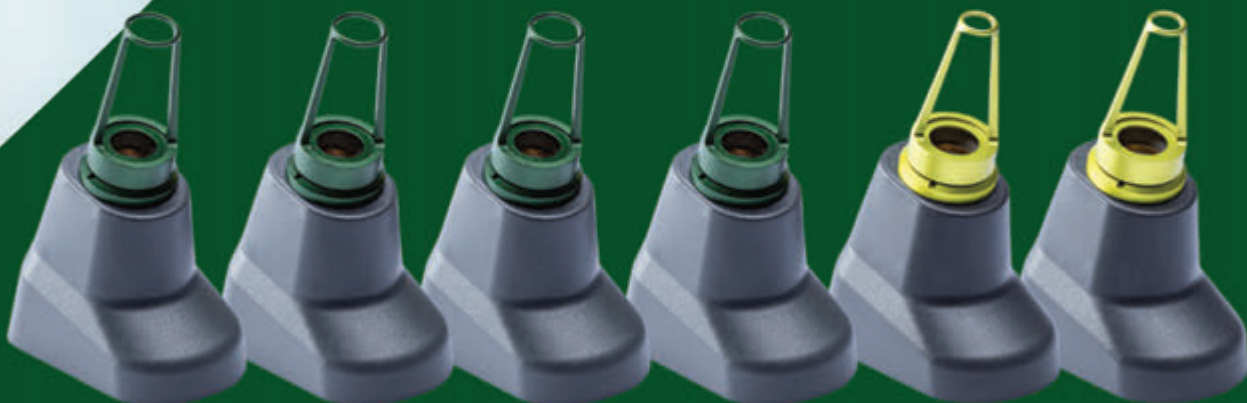
## VISTA RÁPIDA

---

- **La tecnología ACROMA-QS<sup>®</sup> es segura para el tratamiento de todos los fototipos sin restricción por época del año**, lo que le permite ofrecer a sus pacientes una verdadera solución de tonificación láser ¡incluso en pleno verano!
- **Opción terapéutica, también para el rejuvenecimiento fraccionado no ablativo con ACROMA-QS<sup>®</sup>**, a través de un procedimiento rápido (almuerzo) y prácticamente indoloro sin tiempo de inactividad, excelentes resultados para tratamientos del cuerpo y la cara;
- **Una excelente inversión en la tecnología Q-switched láser**, añadiendo nuevas posibilidades a su práctica clínica y abriendo una gama de nuevas opciones para tratamientos cosméticos y terapéuticos;
- **Eficaz en la eliminación de tatuajes, tratamiento y control de melasma y lesiones pigmentarias** - con indicaciones extendidas a nevo, manchas café con leche, lentigos, melanosis, ephelides, hiperpigmentación postinflamatoria y queratosis seborreicas;
- **ACROMA-QS<sup>®</sup> es una pieza de mano única con dos longitudes de onda** - 1064 y 532 nm - con una mayor entrega de energía por pulso proporcionando una mayor eficacia en la eliminación de lesiones pigmentarias y pigmentos multicolores artificiales;



ACROMA-QS



Puntos disponibles: @1064 nm: 3, 5 y 7 mm; @532 nm: 3 mm; puntos opcionales:  
@1064 nm: fraccional 9 mm y 100 mtz / cm<sup>2</sup>; @532 nm: 5 mm;



# LONGPULSE®

## VISTA RÁPIDA

---

- **Debido a la mayor penetración de la longitud de onda y la absorción por la hemoglobina**, Longpulse láser ofrece la máxima precisión, eficacia y seguridad para el tratamiento de lesiones vasculares en venas y vasos de diferentes tamaños y profundidades;
- **La verdadera tecnología LongPulse®**, con tiempos de pulso más largos de hasta 60 ms, resulta en un calentamiento prolongado del punto objetivo de tratamiento, aumentando la temperatura interna del vaso y mejorando la respuesta;
- **Con tamaños de punto de 2, 3, 6 y 9 mm de diámetro y una fluidez máxima de hasta 500 J/cm<sup>2</sup>**, Longpulse ofrece un rango máximo para el tratamiento de diversas condiciones médicas relacionadas con malformaciones vasculares en la cara y las extremidades;
- **Longpulse® es una opción terapéutica segura con mayor eficacia clínica** y resultados científicamente probados sin contraindicaciones, riesgo de complicaciones ni tiempo de inactividad, como puede ocurrir con otras técnicas convencionales como la escleroterapia con espuma;
- **Tecnología exclusiva Dynamics para peeling térmico**, que ofrece pulsos variables de 0.3 a 1 ms, agregando efectivamente una solución tecnológica para expandir el rango de indicaciones clínicas para incluir rejuvenecimiento, rosácea y onicomicosis;



longpulse

LONGPULSE®

Puntos disponibles: 2, 3 y 6 mm;  
puntos opcionales: 9 mm

# PRODEEP®

## VISTA RÁPIDA

---

- **ProDeep®: efecto láser con una profundidad de penetración 9 veces mayor** en comparación con otros LÁSER no ablativos disponibles en el mercado, asegurando tratamientos con mucho mayor eficacia clínica.
- **Amplia variación en la intensidad del tratamiento con ProDeep®**, combinando un mayor calor intradérmico en el tejido subdérmico, duraciones de pulso en el rango de 3-20 ms, lentes microfraccionadas y haces colimados, proporcionando una opción de tratamiento única;
- **Prodeep® ha revolucionado el mercado**, ofreciendo una opción láser fraccionada no ablativo con excelentes resultados desde las primeras sesiones, mientras que sigue siendo una tecnología altamente segura con prácticamente ningún tiempo de inactividad. Una gran opción para los procedimientos corporales;
- **Mayor seguridad, eficacia y usabilidad con un nuevo sistema de fraccionamiento óptico de alta calidad**, formatos de punto cuadrado, haces micro fraccionados más pequeños y mayor espacio entre puntos;
- **El legado de una tecnología traída por ProDeep®**, una tecnología láser ampliamente utilizada y aprobada por médicos de renombre, con numerosas historias de éxito que demuestran su eficacia;





PRODEEP®

Puntos disponibles: fraccional 8 mm  
y 100 mtz / cm<sup>2</sup>, fraccional 10 mm  
y 400 mtz / cm<sup>2</sup> y 6 mm;



# GOSMOOTH®

## VISTA RÁPIDA

---

- Gosmooth® incorpora **el estándar de oro del mundo en tecnología de rejuvenecimiento** y añade una nueva propuesta de tratamiento a ETHEREA-MX;
- **El verdadero resurfacing fraccional no ablativo** con GoSmooth® actúa con precisión sobre la capa epitelial del tejido mientras que genera un efecto térmico intradérmico homogéneo y residual;
- **Previene, mantiene y trata todos los signos de envejecimiento**, y es indicado para el tratamiento de arrugas, cicatrices de acné, melasma, estrías y diversas irregularidades de la piel;
- Especialmente diseñado para **garantizar la eficacia terapéutica y la seguridad en los procedimientos para cualquier región del cuerpo** en hombres y mujeres;
- **Proporciona resultados visibles de la primera sesión** y ofrece un procedimiento seguro con gran eficacia clínica para todos los tipos de piel, sin interrumpir las actividades diarias;
- **Micro-fraccionamiento de haz de alta calidad** a través de un sistema de lentes de precisión mejorado, asegurando un uso mucho más seguro de GoSmooth® en la práctica;
- Gosmooth® pone a su disposición nuevas posibilidades terapéuticas, una **tecnología de alto valor con gran versatilidad y resultados reales**.



Puntos disponibles:  
8 mm fraccionados  
y 100 mtz/cm<sup>2</sup>,  
y 10 mm fraccionados  
y 400 mtz/cm<sup>2</sup>



# DUALMODE®

## VISTA RÁPIDA

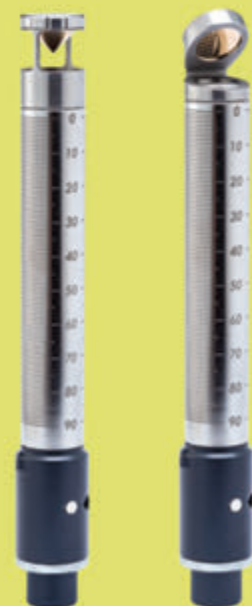
---

- **Dualmode® cuenta con un sistema único de doble pulso (apilado) con efectos de vaporización y coagulación en la misma toma**, aumentando así la formación de RTD en el tejido tratado con el fin de alcanzar los mismos resultados beneficiosos logrados con los láseres de CO2;
- **Peeling LASER**: alta absorción de láser por agua a una longitud de onda de 2940 nm, combinado con disparos puramente ablativos (300-500 ms), resulta en tratamientos de superficie controlados con un tiempo de inactividad mínimo;
- **En comparación con el CO2 LASER**, Dualmode® ofrece tratamientos con menos riesgo de complicaciones y efectos adversos, además de reducir el tiempo de inactividad y mejorar rápidamente después del tratamiento. Todos con la misma seguridad, beneficios y eficacia;
- **Nuevo sistema de microfracturación láser optimizado**, que permite la generación de haces más pequeños con mayor densidad de energía, aumentando la irradiancia relativa de la inyección Dualmode, consiguiendo así una mayor profundidad de penetración y reduciendo el riesgo de hiperpigmentación;
- **Dualmode® permite una combinación de tratamientos con diferentes niveles de agresividad**, utilizando lentes fraccionadas a 100 y 400 mtz con diferentes diámetros, duraciones de pulso ampliamente variables - 300 a 5 ms - y tasas de repetición de hasta 1,5 Hz;
- **Un peeling con láser en menos de 1 minuto**, con una frecuencia de hasta 5 Hz en modo individual, la tecnología ETHEREA-MX Dualmode ofrece una propuesta de tratamiento más rápida que aumenta enormemente la eficiencia de la plataforma
- **DualMode® INLIFT®**: una nueva opción de tratamiento intraoral para la plataforma ETHEREA-MX®, indicada para un efecto de apriete y elevación a través de la potencia de la tecnología láser, en un tratamiento prácticamente indoloro, sin tiempo de inactividad, produciendo excelentes resultados;
- **Dualmode® ATHENA®**: un método de tratamiento para la anatomía femenina, que ofrece un procedimiento mínimamente invasivo y virtualmente indoloro que es seguro, preciso, sin inactividad y proporciona un alto nivel de satisfacción a través de resultados clínicamente probados;





Puntos disponibles: punto inLift para ajuste intraoral / LASER, más fraccional de 8 mm y 100 mtz / cm<sup>2</sup>, fraccional de 8 mm y 400 mtz / cm<sup>2</sup> y 6 mm; puntos opcionales: 2,5 mm;



ATHENA90 + y ATHENA360 para tratamiento con láser íntimo para mujeres;

Este producto puede no estar disponible para la venta en todos los países. Por favor, póngase en contacto con nosotros con cualquier pregunta sobre este tema. VYDENCE® se reserva el derecho de no vender el producto en países donde no haya una distribución autorizada y/o certificación legal por los organismos reguladores pertinentes.

## ESPECIFICACIONES TÉCNICAS

|                             | ETHEREA-MX            |
|-----------------------------|-----------------------|
| VOLTAJE DE ENTRADA          | 110-220 V~            |
| FRECUENCIA DE OPERACIÓN     | 50/60 Hz              |
| MÁXIMO CONSUMO              | 2,600 V. A.           |
| DIMENSIONES DEL DISPOSITIVO | W: 43 D: 51 H: 104 cm |
| PESO                        | 53 Kg                 |

## ESPECIFICACIONES TÉCNICAS

|                               |   |
|-------------------------------|---|
|                               | IPL-SQ®   |
| LONGITUD DE ONDA IPL          | 400-1200 nm                                     |
| FILTROS DE CORTES DISPONIBLES | 400, 540, 580, 640 y 695 nm                     |
| TAMAÑO DEL PUNTO              | 40 x 12 mm                                      |
| VASCUTIP™                     | Ø 8 mm and 12 x 12 mm                           |
| MÁXIMA ENERGÍA                | 33 J/cm²  |
| ANCHO DE PULSO                | 5 a 100 ms                                      |
| SISTEMA DE REFRIGERACIÓN      | enfriamiento por contacto de zafiro incorporada |
| RANGO DE REPETICIÓN           | hasta 2 Hz                                      |

## ESPECIFICACIONES TÉCNICAS

|                               |  |
|-------------------------------|--|
|                               | ACROMA-QS®   |
| LONGITUD DE ONDA DEL LÁSER    | Nd:YAG 1064 nm<br>KTP 532 nm   |
| TAMAÑOS DE PUNTOS DISPONIBLES | 1064 nm 3, 5, y 7 mm<br>conjunto de lentes fraccionarios de 1064 nm 9 mm, 100 mtz/cm²<br>532 nm, with 3 y 5 mm |
| MÁXIMA ENERGÍA                | 1,500 mJ   |
| ANCHO DE PULSO                | 20 ns  |
| RANGO DE REPETICIÓN           | hasta 5 Hz   |

## ESPECIFICACIONES TÉCNICAS

|  |   |
|--|---|
|  | PRODEEP®  |
| LONGITUD DE ONDA DEL LÁSER                   | Nd:YAP 1340 nm  |
| TAMAÑOS DE PUNTOS DISPONIBLES                | 6 mm, lentes colimadas<br>conjunto de lentes fraccionarios de 8 mm, 100 mtz/cm²<br>conjunto de lentes fraccionarios de 10 mm, 400 mtz/cm² |
| MÁXIMA ENERGÍA                               | 200 mJ/mtz  |
| ANCHO DE PULSO                               | 3 a 20 ms   |
| SISTEMA INTEGRADO DE ENCHUFE DE ACOPLAMIENTO | adaptador de sistema de enfriamiento por aire disponible  |
| RANGO DE REPETICIÓN                          | hasta 2,5 Hz  |

## ESPECIFICACIONES TÉCNICAS

|  |   |
|--|---|
|  | DUALMODE®   |
| LONGITUD DEL LÁSER                           | 80058580021   |
| TAMAÑOS DE PUNTOS DISPONIBLES                | conjunto de lentes fraccionarios de Ø 8 mm, 400 mtz/cm²<br>conjunto de lentes fraccionarios de Ø 8 mm, 100 mtz/cm²<br>Lentes colimadas de Ø 2.5 and 6* mm<br>INLIFT® para tratamiento con láser introoral |
| ACCESORIOS DISPONIBLES                       | ATHENA90+, ATHENA360<br>conjunto de lentes fraccionarios y lentes colimados   |
| MÁXIMA ENERGÍA                               | 8 J   |
| ANCHO DE PULSO                               | 300 µs a 400 ms   |
| SISTEMA INTEGRADO DE ENCHUFE DE ACOPLAMIENTO | adaptador del sistema de evacuación de humos disponible   |
| RANGO DE REPETICIÓN                          | hasta 5 Hz  |

## ESPECIFICACIONES TÉCNICAS

|                     |             |
|---------------------|-------------|
|                     | INTENSE-IR® |
| LONGITUD DE ONDA IR | 850-1800 nm |
| MÁXIMA ENERGÍA      | 130 J/cm²   |
| ANCHO DE PULSO      | 3-10 s      |
| TAMAÑO DEL PUNTO    | 30X12 mm    |

## ESPECIFICACIONES TÉCNICAS

|  |  |
|--|--|
|  | LONGPULSE®   |
| LONGITUD DEL LÁSER                           | Nd:YAG 1064 nm   |
| TAMAÑOS DE PUNTOS DISPONIBLES                | 2, 3, 6 y 9* mm  |
| MÁXIMA ENERGÍA                               | 500 J/cm²  |
| ANCHO DE PULSO                               | 0.3 to 60 ms   |
| SISTEMA INTEGRADO DE ENCHUFE DE ACOPLAMIENTO | adaptador de sistema de enfriamiento por aire disponible |
| MODO DE FUNCIONAMIENTO                       | LONGPULSE, DYNAMICS                                      |
| RANGO DE REPETICIÓN                          | hasta 10 Hz  |

## ESPECIFICACIONES TÉCNICAS

|  |   |
|--|---|
|  | GOSMOOTH®   |
| LONGITUD DE ONDA DEL LÁSER                   | Er: vidrio 1540 nm  |
| TAMAÑOS DE PUNTOS DISPONIBLES                | conjunto de lentes fraccionarios de 8 mm, 100 mtz/cm²<br>conjunto de lentes fraccionarios de 10 mm, 400 mtz/cm² |
| MÁXIMA ENERGÍA                               | 95 mJ/mtz   |
| ANCHO DE PULSO                               | 10 y 15 ms  |
| SISTEMA INTEGRADO DE ENCHUFE DE ACOPLAMIENTO | adaptador de sistema de enfriamiento por aire disponible  |
| RANGO DE REPETICIÓN                          | hasta 1 Hz  |

# TECNOIMAGEN

[www.tecnoimagen.com.ar](http://www.tecnoimagen.com.ar) | 0810 333 8273



An Adavium  
Medical Company

VYDENCE® Medical USA Office  
3340 Hillview Avenue Palo Alto, CA. United States

VYDENCE® Medical Factory and R&D  
Rua Aldo Germano Klein, 359  
13573-470 - São Carlos - SP - Brazil

VYDENCE® Medical Clinical Development Center  
Av Fagundes Filho, 486, SI 96 - S Judas  
04304-000 - São Paulo - SP - Brazil

ADAVIUM® Medical Operations Office  
Av. Queiroz Filho, 1560 - T Gaivota  
05319-000 - São Paulo - SP - Brazil

