



Tecnología para una medicina de avanzada



The background is a solid teal color with several faint, semi-transparent patterns. On the left, there is a molecular structure with nodes and connecting lines. In the center, there is a detailed image of a human eye, overlaid with a circular, futuristic interface or scanning pattern. On the right, there are several concentric, curved lines that resemble a stylized eye or a lens. The overall aesthetic is clean, modern, and scientific.

—
Brindamos soluciones
en oftalmología

Moebius by Tecnoimagen



Ambas empresas se potencian, con el objetivo de brindar al mercado oftalmológico, equipos, insumos y servicios de calidad; con experiencia, innovación y profesionalismo.



Pablo Brusa

GERENTE



✉ Pablo.brusa@tecnoimagen.com.ar

📞 54 9 11 3210-1001



Guillermo Soria

ESPECIALISTA DE PRODUCTO



✉ Guillermo.soria@tecnoimagen.com.ar

📞 54 9 11 5013-0353



Lucio Raineri

COMERCIAL



✉ Lucio.raineri@tecnoimagen.com.ar

📞 54 9 11 6805-9343

Solución en

Oftalmología

- Soluciones para diagnóstico y tratamiento
- Soluciones para cirugías de segmento anterior
- Soluciones para cirugías de segmento posterior

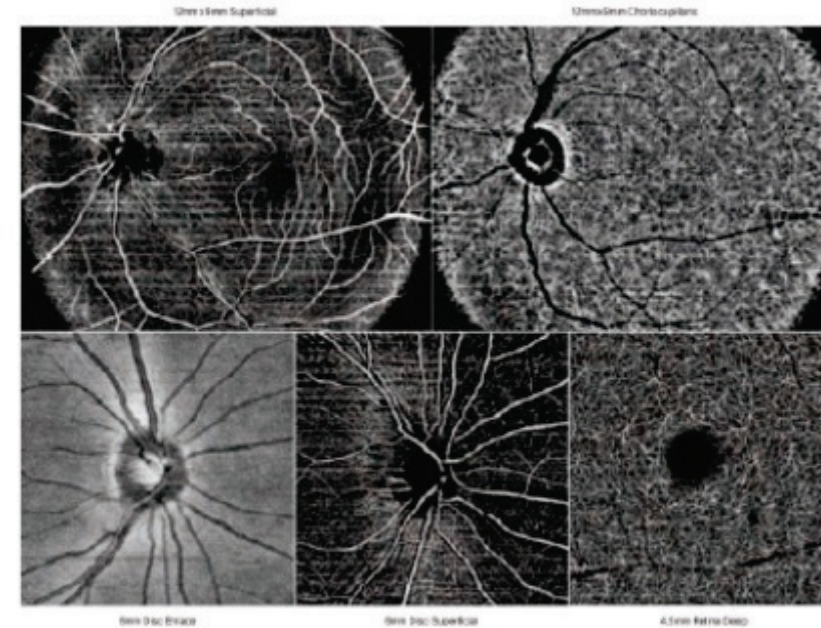


Solución en Oftalmología

EQUIPOS: Tomógrafos de coherencia óptica



HOCT-1/1F
CON FONDUS



MÓDULO DE ANGIO

Solución en oftalmología

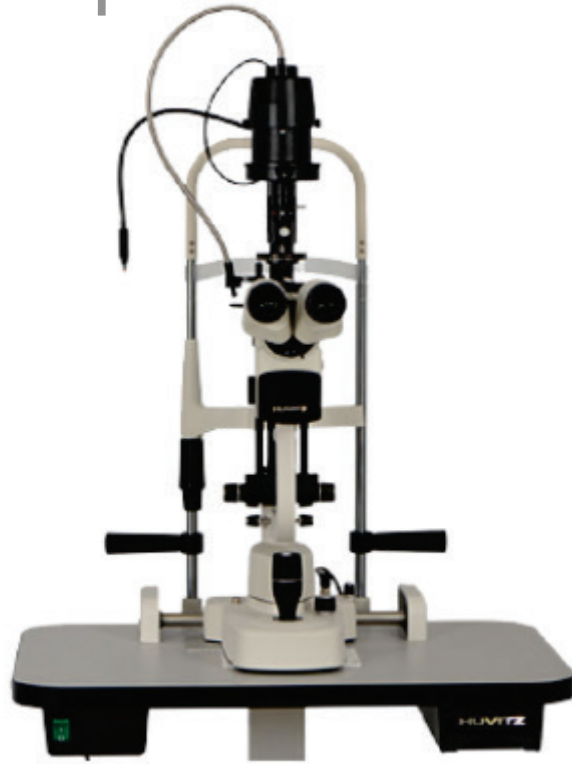
Interconexión equipos de Refracción:

- Foróptero HDR-9000
- Autorrefractómetro HRK-9000
- Lensómetro HLM-9000
- Proyector de optotipos HCP-7000



Solución en Oftalmología

EQUIPOS: Lámparas de hendidura



LÁMPARA DE HENDIDURA
CON CÁMARA HIS-5000 3X



LÁMPARA DE HENDIDURA
CON CÁMARA HIS-5000 5X

Solución en oftalmología

Cámara Retinal de Campo Amplio para ROP (*próximamente*)



Solución en Oftalmología

LENTES INTRAOCULARES: Refractivas



EYECRYL PHAKIC



EYECRYL PHAKIC TORIC

LIO Fábrica Hidrofílica Asférica, con carga en sistema de inyección práctico. Cálculo a través de aplicación propia, supervisada por especialista de producto.

Corrección de Miopía y Astigmatismo.



Solución en Oftalmología

LENTES INTRAOCULARES: Pseudofáquicas

Cataratas: Trifocales, Trifocales Tóricas – Biotech Irlanda

OPTIFLEX TRIO



- Hidrofóbica Asférica con Filtro Amarillo Natural
- Refractiva- Difractiva: +3,5 a 32 cm // +1,85 a 72 cm
 - Amplio rango de Corrección Tórica

Solución en Oftalmología

LENTES INTRAOCULARES: Pseudofáquicas

Cataratas: Precargada Monofocal Hidrofóbica Asférica Biotech Irlanda



OPTIFLEX GENESIS
COMFORT NY



Solución en Oftalmología

LENTES INTRAOCULARES: Pseudofáquicas



EYECRYL PLUS



EYECRYL PLUS ASHFY600

Solución en Oftalmología

SUSTANCIAS Y LÍQUIDOS: Líquidos para vitrectomías



BIOSIL RANGE



BIO OCTANE



BIO BLUE 90 - TINCIÓN

Solución en Oftalmología

SUSTANCIAS Y LÍQUIDOS: Sustancias viscoelásticas y líquidos para cataratas



9G GEL 2.0%



9G VISC 3.0%

Solución en Oftalmología

SUSTANCIAS Y LÍQUIDOS: Sustancias viscoelásticas y líquidos para cataratas



EYEVISC PFS

Solución en Oftalmología

INSTRUMENTAL: Segmento posterior



FÓRCEPS DESCARTABLES



ILM FORCEPS



PRO GRIP



TEWARITI T2



CÁNUL

Solución en Oftalmología

INSTRUMENTAL: Fibras de endolaser



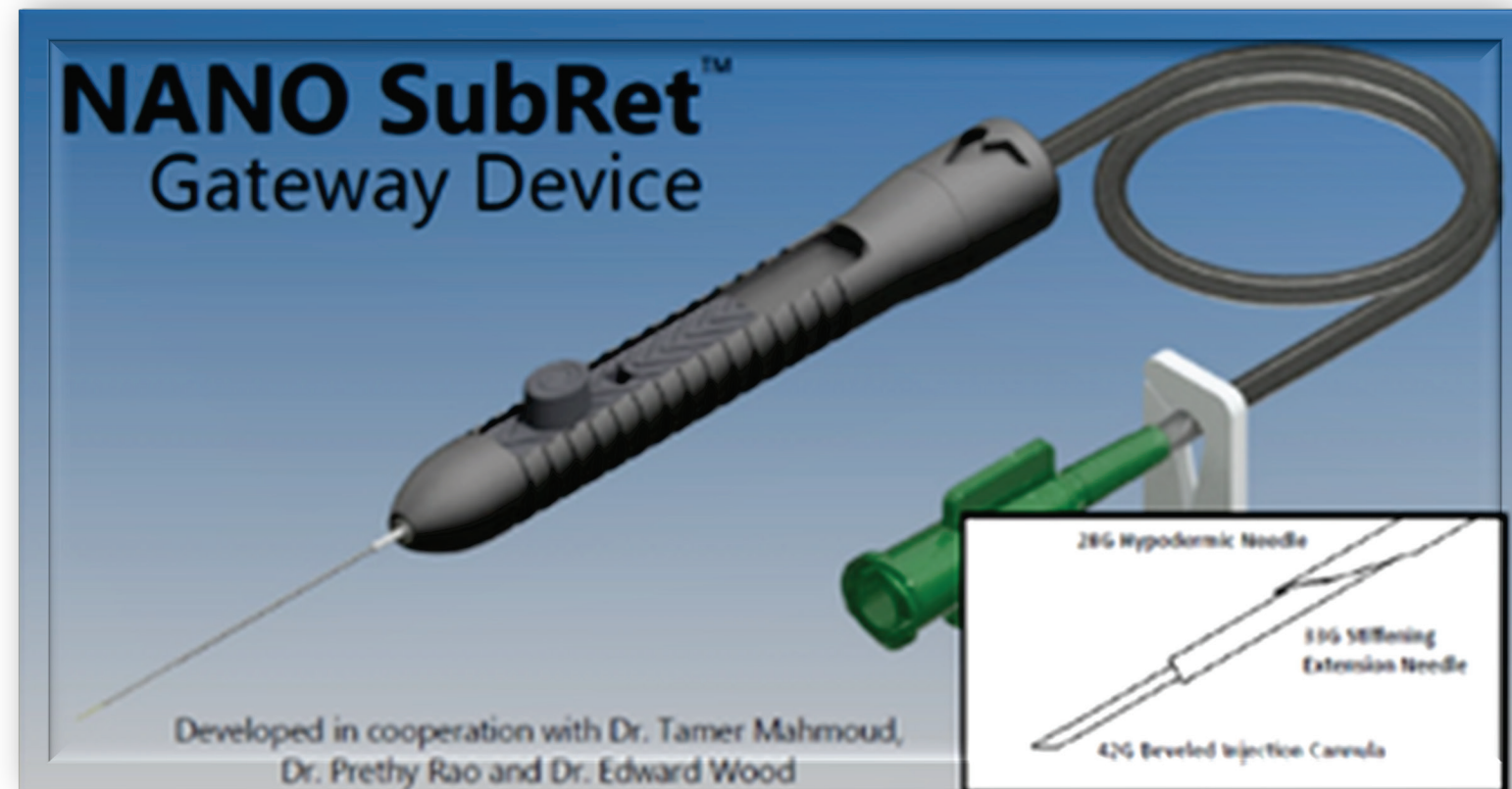
MAX REACH 23GA / 25GA



FLEX TIP 23GA / 25GA

Solución en Oftalmología

INSTRUMENTAL: Cánula subretiniana Gateway (TAREK HASSAN)



NANO SubRET

Próximamente!

Para más información de los equipos
y soluciones visite nuestro sitio web

[Ver sitio web](#)

 **Tecnoimagen**
Tecnología para una medicina de avanzada