

**mindray**

# ME7

Sistema de Ultrasonido Portátil Dedicado



mindray



Touch

PW

M

Initial Measure

Update

Caliber

PA

Caliber

Caliber

Desde su fundación, Mindray se ha dedicado a desarrollar soluciones de ultrasonido innovadoras y accesibles para el entorno Point of Care (POC). Es este compromiso con la excelencia lo que ha traído la ZONE Sonography® Technology+ (ZST+), una evolución en el diseño y una solución integral en desinfección.

El sistema de ultrasonido ME7 ha sido cuidadosamente diseñado para superar los obstáculos que enfrentan los médicos en el desafiante entorno de la atención médica actual. Con un diseño de interfaz enfocado al usuario y una tecnología revolucionaria de formación de haz basada en el software ZST+, el sistema ME7 combina la mejor calidad de imagen en su clase con una experiencia de usuario intuitiva para ayudar a garantizar un diagnóstico confiable y eficiente aun en los exámenes más desafiantes.



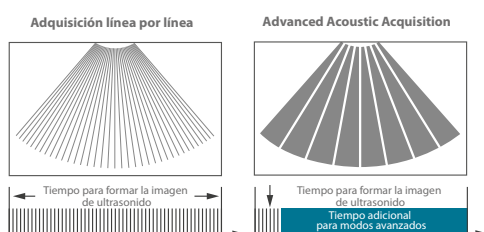
## Delgado, ligero, potente

La unidad principal ME7, con un peso de **3 kg** y un grosor de **44 mm**, es el sistema de ultrasonido tipo laptop, más liviano y delgado de la industria. El ME no solo es pequeño y compacto, sino que también cuenta con un potente núcleo interno.

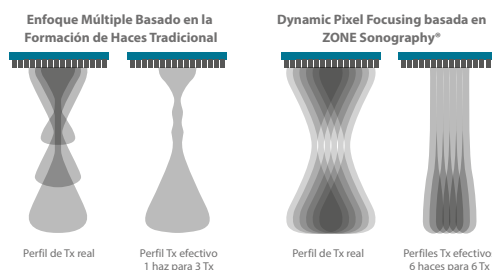


## Primer ultrasonido tipo laptop con tecnología ZST+

El ME7 es la primera unidad portátil que funciona con nuestra innovación ZONE Sonography® Technology (ZST+), que permite obtener imágenes avanzadas y un conjunto de funciones más amplio en un diseño más compacto.



ZONE Sonography®



Enfoque dinámico de pixel

## Solución de desinfección integral

Desde los requisitos de desinfección de bajo nivel hasta los de alto nivel, la serie ME7 está diseñada para superar estos desafíos con su cuidadoso diseño y la selección de materiales duraderos.



### Diseño innovador

- Diseño de panel de control sin costuras
- Interfaz táctil
- Touchpad sellado

### Construcción durable

- Evita la acumulación de residuos durante la limpieza y desinfección.
- Diseñado para resistir la corrosión de una gran variedad de agentes de limpieza agresivos.
- Los más altos estándares en selección de materiales.

### Resistencia certificada de desinfección

- Certificación del Dr. Brill y el Dr. Steinmann
- Certificación Trophon y Antigermix

### Estado de batería en pantalla

- Vea el estado de la batería en cualquier momento, incluso cuando el sistema se encuentra apagado

### Toma de corriente magnética de grado médico

- Sencillo de conectar
- Evita la tensión en el cable



### U-Bank

- Diseño de batería que soporta hasta ocho horas de escaneo continuo

### Manejo de cables

- La orientación vertical del cable evita que se arrastre
- Asa trasera adaptable para la sujeción de cables

### Soporte de transductor especializado

- Simplifica la aplicación de una cubierta estéril



### Diseño de almacenamiento innovador

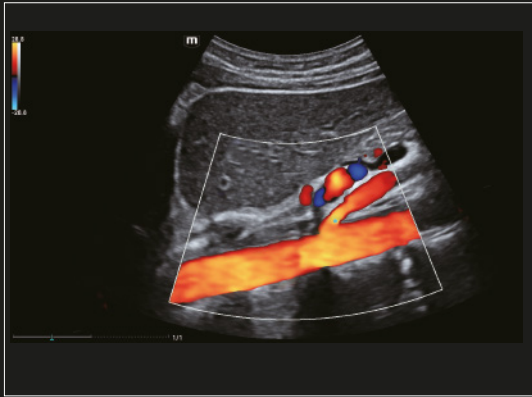
- Tres cestas de almacenamiento
- Diseño intercambiable de cesta

### Ajuste de altura ampliado

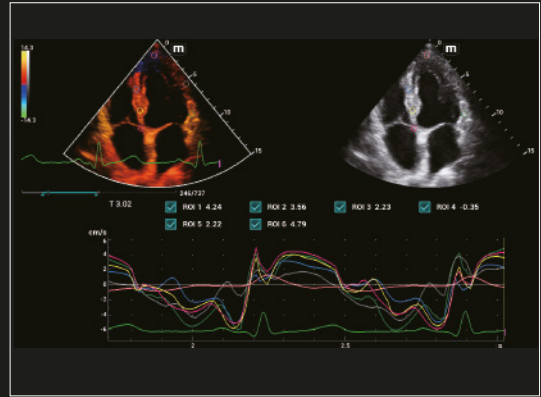
- 320 mm de ajuste de altura que se adapta a las diversas necesidades del usuario



El carro está diseñado para resistir la corrosión de una variedad de agentes de limpieza agresivos



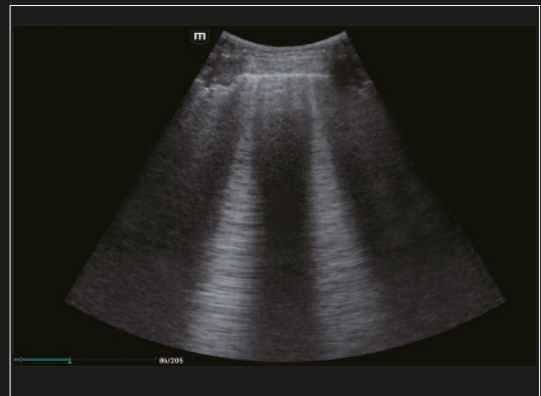
Aorta abdominal



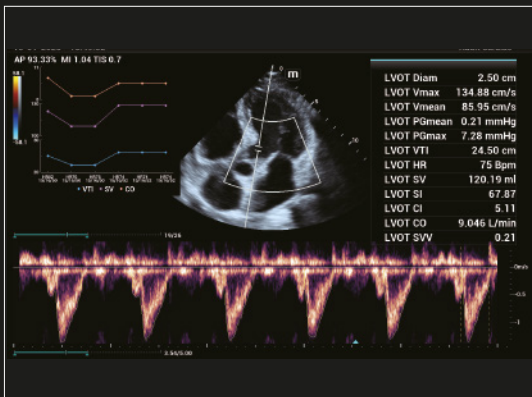
TDI QA



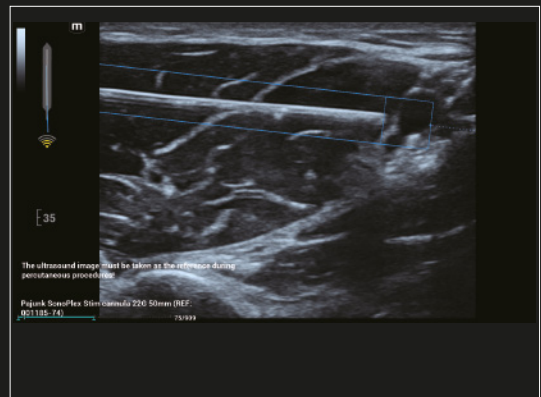
Ascitis



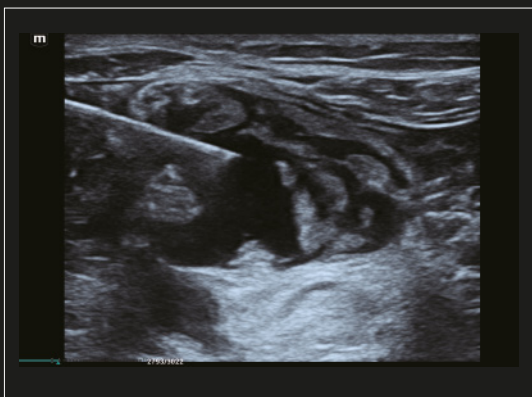
Líneas B de pulmón



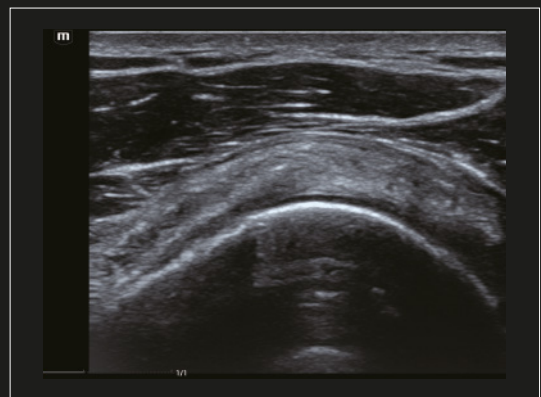
Regurgitación tricuspídea



Punción del plexo braquial



Bloqueo del nervio ciático



Tendón supraespinoso

er  
sonnel O

- ← Conference  
Health Inform  
Management  
MRI  
Noyes Elev  
Professional  
Elevators  
Rehabilitat  
Vascular L  
Wound Ma
- ↑ Palm Tree  
Pharmacy
- **Emergency**  
Observation  
Radiation T



