

mindray

Z50

Sistema de ultrasonido para diagnóstico



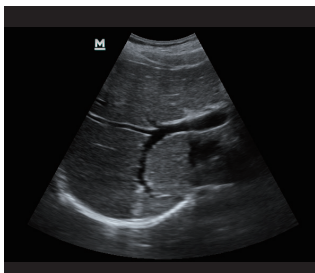
Gracias a la combinación perfecta de alto rendimiento, aplicaciones clínicas completas y diseño integrado, el Z50 le ayudará a responder con mayor rapidez y eficacia en la atención sanitaria primaria. El cambio de un sistema en blanco y negro a un sistema Doppler color de gran eficacia es ahora más fácil y sencillo que nunca, y permite superar los límites y trascender lo ordinario cuando se trata de la atención al paciente.

Gama amplia de paquetes de aplicaciones

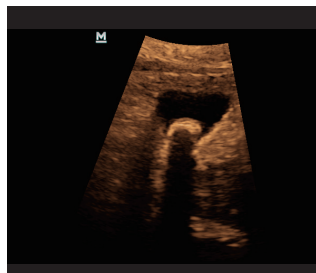
- Modos de escaneo: B, Color, PW, Power, M
- Variedad de transductores: convexo, lineal, micro-convexo, endocavitario, volumétrico 4D
- Aplicaciones: ABD/OB/GIN/SML/URO/VAS/ORT/MSK/NERVE y más

Herramientas para la aplicación para simplificar y aumentar la productividad

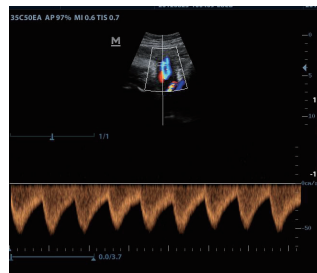
- Imágenes en 3D/4D
- iLive: vista realista del feto con imágenes con una calidad de imagen similar a la de la piel humana
- Smart Face: elimina de forma inteligente los obstáculos y el ruido para la cara fetal
- Smart OB: mediciones automáticas precisas de los parámetros fetales
- Paquete Auto IMT: medición automática de la intima media
- iScape™ View: imágenes panorámicas en tiempo real



Hígado



Piedras en la vesícula biliar



PW de la arteria umbilical



Cara fetal en 3D

Flujo de trabajo optimizado para una mayor eficiencia

- **iTouch:** Optimización rápida de imágenes con un solo clic
- **iZoom:** zoom instantáneo a pantalla completa con un solo clic
- **iStation:** plataforma de revisión y análisis de bases de datos de pacientes
- **iStorage:** transferencia directa de datos al PC
- **Múltiples formatos de imagen:** BMP, JPG, DCM, AVI, DCM, CIN

Experiencia con alta movilidad

- Diseño integrado con adaptador de alimentación de CA
- Diseño de pantalla completa de 15 pulgadas
- Monitor con ángulo de inclinación ajustable de 60 grados
- Un máximo de 3 conectores de transductores universales
- Disco duro de 500 GB para almacenar gran cantidad de datos de los pacientes
- 1,5 horas de autonomía con batería recargable
- Se puede colocar en una práctica bolsa de mano para facilitar su transporte



Diseño de pantalla completa de 15 pulgadas



Monitor con ángulo de inclinación ajustable de 60 grados



Máximo de 3 conectores de transductores universales



Bolsa de mano



TECNOIMAGEN
www.tecnoimagen.com.ar | 0810 333 8273

mindray
healthcare within reach